

Obiekt sportowo-rekreacyjny Węgierska Górka

Obliczenia oświetlenia awaryjnego.

Partner kontaktowy:
Numer zlecenia:
Firma:
Numer klienta:

Data: 21.01.2022
Edytor:



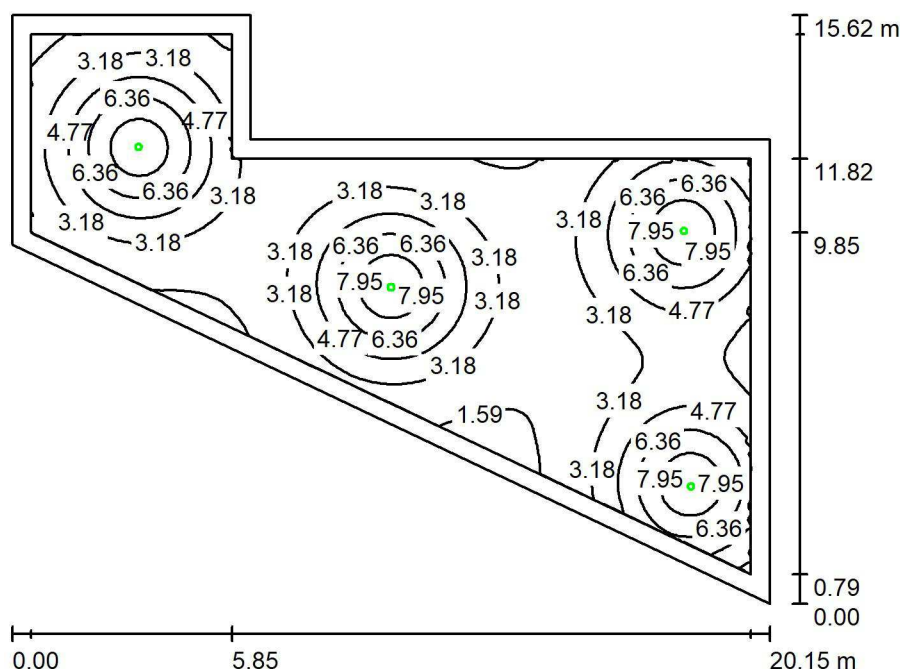
Edytor
Telefon
faks
e-Mail

Spis treści

Obiekt sportowo-rekreacyjny Węgierska Górka	
Strona tytułowa projektu	1
Spis treści	2
0.4 Pomieszczenie - Poziom -1	
Sceny świetlne	
Ośw. awaryjne	
Podsumowanie	3
0.41 Basen z hydromasażem	
Sceny świetlne	
Ośw. awaryjne	
Podsumowanie	4
0.47 Komunikacja z poczekalnią	
Sceny świetlne	
Ośw. awaryjne	
Podsumowanie	5
0.43 Strefa wejścia	
Sceny świetlne	
Ośw. awaryjne	
Podsumowanie	6
0.30 Umywalnia	
Sceny świetlne	
Ośw. awaryjne	
Podsumowanie	7
0.23 Komunikacja	
Sceny świetlne	
Ośw. awaryjne	
Podsumowanie	8
0.29 Szatnia damska	
Sceny świetlne	
Ośw. awaryjne	
Podsumowanie	9
0.14 Sala kawiarni	
Sceny świetlne	
Ośw. awaryjne	
Podsumowanie	10

Edytor
Telefon
faks
e-Mail

0.4 Pomieszczenie - Poziom -1 / Ośw. awaryjne / Podsumowanie



Wysokość pomieszczenia: 3.000 m, Wysokość montażu: 3.000 m,
Współczynnik konserwacji: 0.90

Wartości Lux, Skala 1:201

Powierzchnia	ρ [%]	E_m [lx]	E_{min} [lx]	E_{max} [lx]	E_{min} / E_m
Płaszczyzna pracy	/	4.15	1.13	9.08	0.273
Podłoga	0	3.83	0.74	9.10	0.194
Sufit	0	0.01	0.00	0.54	0.007
Ściany (6)	0	1.61	0.03	7.03	/

Płaszczyzna pracy:

Wysokość: 0.000 m
Siatka: 128 x 128 Punkty
Margines: 0.500 m

Scena oświetlenia awaryjnego (EN 1838):

Zostanie obliczone tylko światło bezpośrednie.

Współdziałanie odbitego światła nie jest uwzględnione.

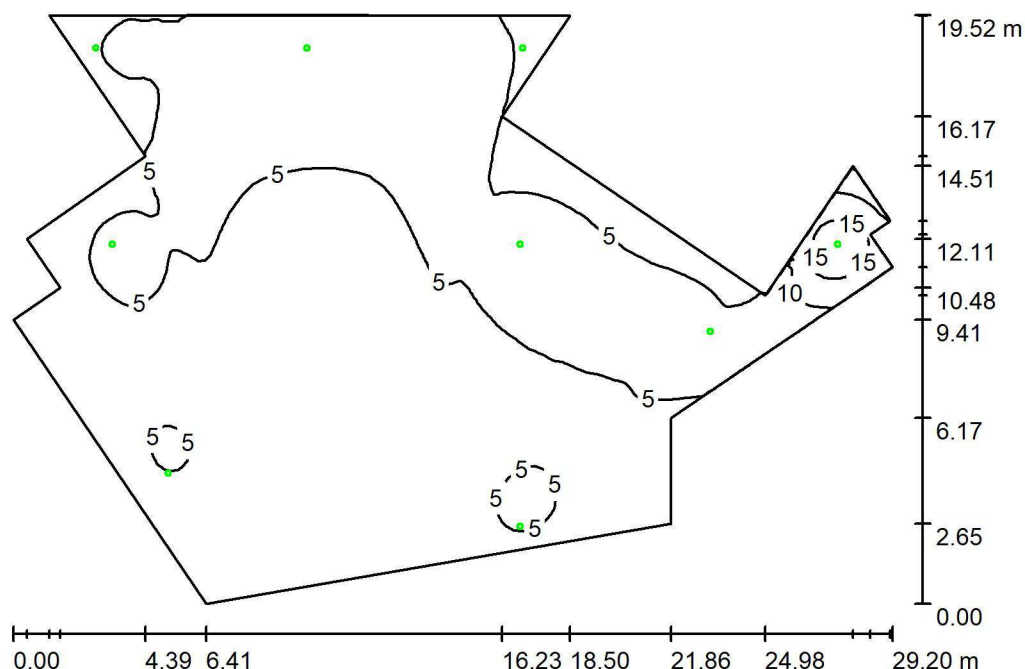
Wykaz opraw

Nr.	Ilość	Etykieta (Czynnik korekcyjny)	Φ (Oprawa) [lm]	Φ (Lampy) [lm]	P [W]
1	4	TM TECHNOLOGIE 32_NM iTECH M2 NM (1.000)	270	270	3.7
W sumie:			1081	1080	14.8

Specyfikacja mocy przyłączeniowej: $0.09 \text{ W/m}^2 = 2.06 \text{ W/m}^2 / 100 \text{ lx}$ (Powierzchnia podstawowa: 173.22 m^2)

Edytor
Telefon
faks
e-Mail

0.41 Basen z hydromasażem / Ośw. awaryjne / Podsumowanie



Wysokość pomieszczenia: 6.180 m, Współczynnik konserwacji: 0.90

Wartości Lux, Skala 1:251

Powierzchnia	ρ [%]	E_m [lx]	E_{min} [lx]	E_{max} [lx]	E_{min} / E_m
Płaszczyzna pracy	/	4.94	1.14	18	0.231
Podłoga	0	4.94	0.92	19	0.187
Sufit	0	0.02	0.00	0.82	0.002
Ściany (15)	0	4.24	0.00	113	/

Płaszczyzna pracy:

Wysokość: 0.000 m
Siatka: 128 x 128 Punkty
Margines: 0.000 m

Scena oświetlenia awaryjnego (EN 1838):

Zostanie obliczone tylko światło bezpośrednie.

Współdziałanie odbitego światła nie jest uwzględnione.

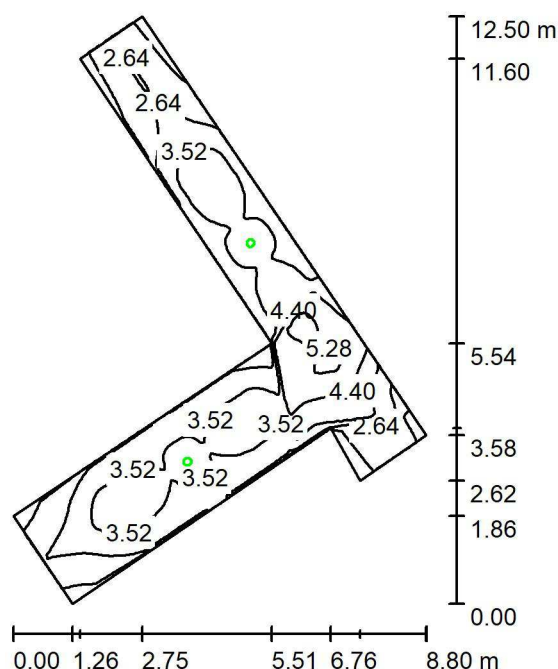
Wykaz opraw

Nr.	Ilość	Etykieta (Czynnik korekcyjny)	Φ (Oprawa) [lm]	Φ (Lampy) [lm]	P [W]
1	9	TM TECHNOLOGIE 38_NM iTECH M5 NM (1.000)	524	524	3.7
W sumie:			4718	4716	33.3

Specyfikacja mocy przyłączeniowej: $0.09 \text{ W/m}^2 = 1.91 \text{ W/m}^2/100 \text{ lx}$ (Powierzchnia podstawowa: 352.68 m^2)

Edytor
Telefon
faks
e-Mail

0.47 Komunikacja z poczekalnią / Ośw. awaryjne / Podsumowanie



Wysokość pomieszczenia: 3.500 m, Wysokość montażu: 3.500 m,
Współczynnik konserwacji: 0.90

Wartości Lux, Skala 1:161

Powierzchnia	ρ [%]	E_m [lx]	E_{min} [lx]	E_{max} [lx]	E_{min} / E_m
Płaszczyzna pracy	/	3.28	1.28	5.66	0.389
Podłoga	0	3.28	1.28	5.66	0.389
Sufit	0	0.03	0.00	0.79	0.000
Ściany (8)	0	2.43	0.01	27	/

Płaszczyzna pracy:

Wysokość: 0.000 m
Siatka: 128 x 128 Punkty
Margines: 0.000 m

Scena oświetlenia awaryjnego (EN 1838):

Zostanie obliczone tylko światło bezpośrednie.

Współdziałanie odbitego światła nie jest uwzględnione.

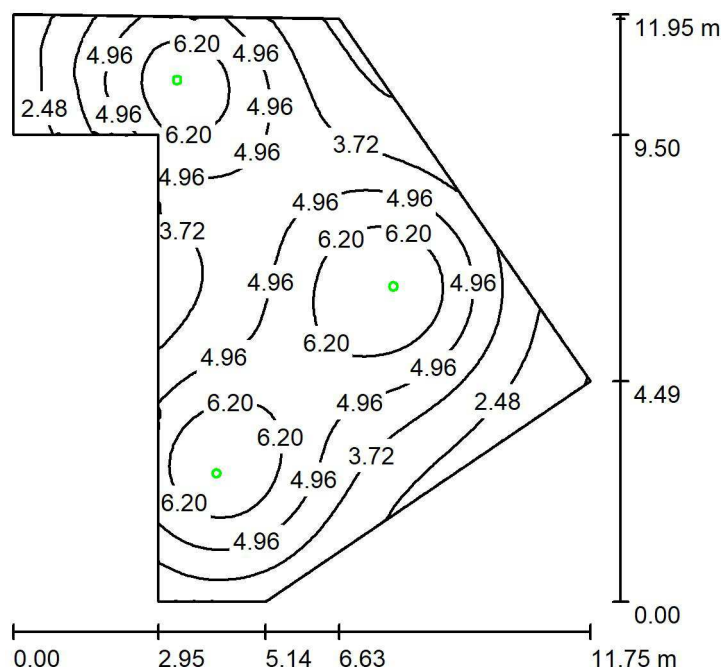
Wykaz opraw

Nr.	Ilość	Etykieta (Czynnik korekcyjny)	Φ (Oprawa) [lm]	Φ (Lampy) [lm]	P [W]
1	2	TM TECHNOLOGIE 33_NM iTECH C1 NM (1.000)	240	238	3.7
W sumie:			479	476	7.4

Specyfikacja mocy przyłączeniowej: $0.23 \text{ W/m}^2 = 7.01 \text{ W/m}^2 / 100 \text{ lx}$ (Powierzchnia podstawowa: 32.19 m^2)

Edytor
Telefon
faks
e-Mail

0.43 Strefa wejścia / Ośw. awaryjne / Podsumowanie



Wysokość pomieszczenia: 3.500 m, Wysokość montażu: 3.500 m,
Współczynnik konserwacji: 0.90

Wartości Lux, Skala 1:154

Powierzchnia	ρ [%]	E_m [lx]	E_{min} [lx]	E_{max} [lx]	E_{min} / E_m
Płaszczyzna pracy	/	4.68	1.21	7.40	0.260
Podłoga	0	4.68	1.21	7.41	0.259
Sufit	0	0.02	0.00	0.54	0.009
Ściany (7)	0	2.55	0.02	18	/

Płaszczyzna pracy:

Wysokość: 0.000 m
Siatka: 128 x 128 Punkty
Margines: 0.000 m

Scena oświetlenia awaryjnego (EN 1838):

Zostanie obliczone tylko światło bezpośrednie.

Współdziałanie odbitego światła nie jest uwzględnione.

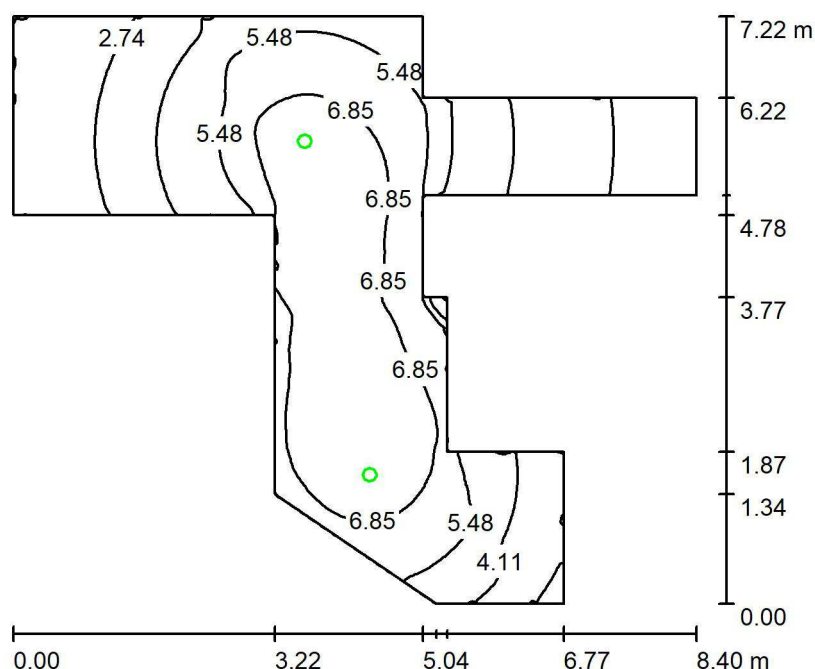
Wykaz opraw

Nr.	Ilość	Etykieta (Czynnik korekcyjny)	Φ (Oprawa) [lm]	Φ (Lampy) [lm]	P [W]
1	3	TM TECHNOLOGIE 32_NM iTECH M2 NM (1.000)	270	270	3.7
W sumie:			811	810	11.1

Specyfikacja mocy przyłączeniowej: $0.14 \text{ W/m}^2 = 3.04 \text{ W/m}^2 / 100 \text{ lx}$ (Powierzchnia podstawowa: 77.92 m^2)

Edytor
Telefon
faks
e-Mail

0.30 Umywalnia / Ośw. awaryjne / Podsumowanie



Wysokość pomieszczenia: 3.500 m, Wysokość montażu: 3.500 m,
Współczynnik konserwacji: 0.90

Wartości Lux, Skala 1:93

Powierzchnia	ρ [%]	E_m [lx]	E_{min} [lx]	E_{max} [lx]	E_{min} / E_m
Płaszczyzna pracy	/	4.97	0.77	7.62	0.154
Podłoga	0	4.97	0.77	7.62	0.154
Sufit	0	0.04	0.00	0.54	0.012
Ściany (15)	0	2.95	0.00	35	/

Płaszczyzna pracy:

Wysokość: 0.000 m
Siatka: 128 x 128 Punkty
Margines: 0.000 m

Scena oświetlenia awaryjnego (EN 1838):

Zostanie obliczone tylko światło bezpośrednie.

Współdziałanie odbitego światła nie jest uwzględnione.

Wykaz opraw

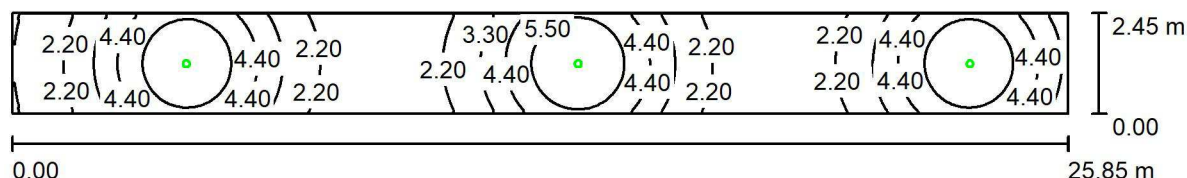
Nr.	Ilość	Etykieta (Czynnik korekcyjny)	Φ (Oprawa) [lm]	Φ (Lampy) [lm]	P [W]
1	2	TM TECHNOLOGIE 32_NM iTECH M2 NM (1.000)	270	270	3.7
W sumie:			541	540	7.4

Specyfikacja mocy przyłączeniowej: $0.27 \text{ W/m}^2 = 5.41 \text{ W/m}^2 / 100 \text{ lx}$ (Powierzchnia podstawowa: 27.49 m^2)



Edytor
Telefon
faks
e-Mail

0.23 Komunikacja / Ośw. awaryjne / Podsumowanie



Wysokość pomieszczenia: 3.500 m, Wysokość montażu: 3.500 m,
Współczynnik konserwacji: 0.90

Wartości Lux, Skala 1:185

Powierzchnia	ρ [%]	E_m [lx]	E_{min} [lx]	E_{max} [lx]	E_{min} / E_m
Płaszczyzna pracy	/	3.60	1.04	6.54	0.290
Podłoga	0	3.60	1.07	6.54	0.296
Sufit	0	0.02	0.00	0.54	0.002
Ściany (4)	0	2.54	0.01	17	/

Płaszczyzna pracy:

Wysokość: 0.000 m
Siatka: 128 x 128 Punkty
Margines: 0.000 m

Scena oświetlenia awaryjnego (EN 1838):

Zostanie obliczone tylko światło bezpośrednie.

Współdziałanie odbitego światła nie jest uwzględnione.

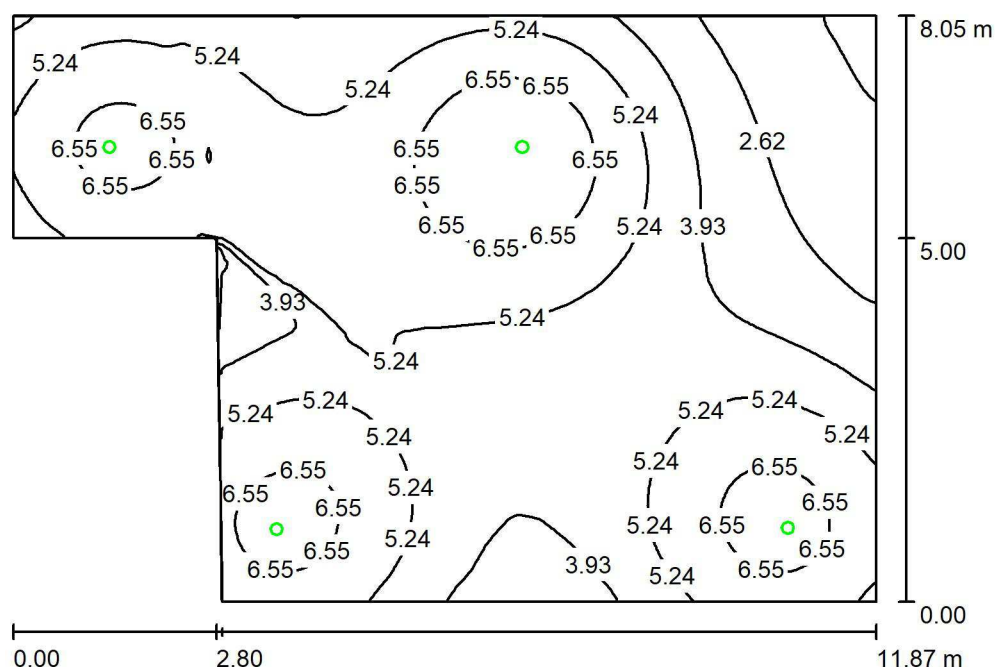
Wykaz opraw

Nr.	Ilość	Etykieta (Czynnik korekcyjny)	Φ (Oprawa) [lm]	Φ (Lampy) [lm]	P [W]
1	3	TM TECHNOLOGIE 32_NM iTECH M2 NM (1.000)	270	270	3.7
W sumie:			811	810	11.1

Specyfikacja mocy przyłączeniowej: $0.18 \text{ W/m}^2 = 4.86 \text{ W/m}^2 / 100 \text{ lx}$ (Powierzchnia podstawowa: 63.33 m^2)

Edytor
Telefon
faks
e-Mail

0.29 Szatnia damska / Ośw. awaryjne / Podsumowanie



Wysokość pomieszczenia: 3.500 m, Wysokość montażu: 3.500 m,
Współczynnik konserwacji: 0.90

Wartości Lux, Skala 1:104

Powierzchnia	ρ [%]	E_m [lx]	E_{min} [lx]	E_{max} [lx]	E_{min} / E_m
Płaszczyzna pracy	/	5.03	1.02	7.58	0.204
Podłoga	0	5.03	0.99	7.58	0.198
Sufit	0	0.03	0.00	0.54	0.009
Ściany (6)	0	4.03	0.03	44	/

Płaszczyzna pracy:

Wysokość: 0.000 m
Siatka: 128 x 128 Punkty
Margines: 0.000 m

Scena oświetlenia awaryjnego (EN 1838):

Zostanie obliczone tylko światło bezpośrednie.

Współdziałanie odbitego światła nie jest uwzględnione.

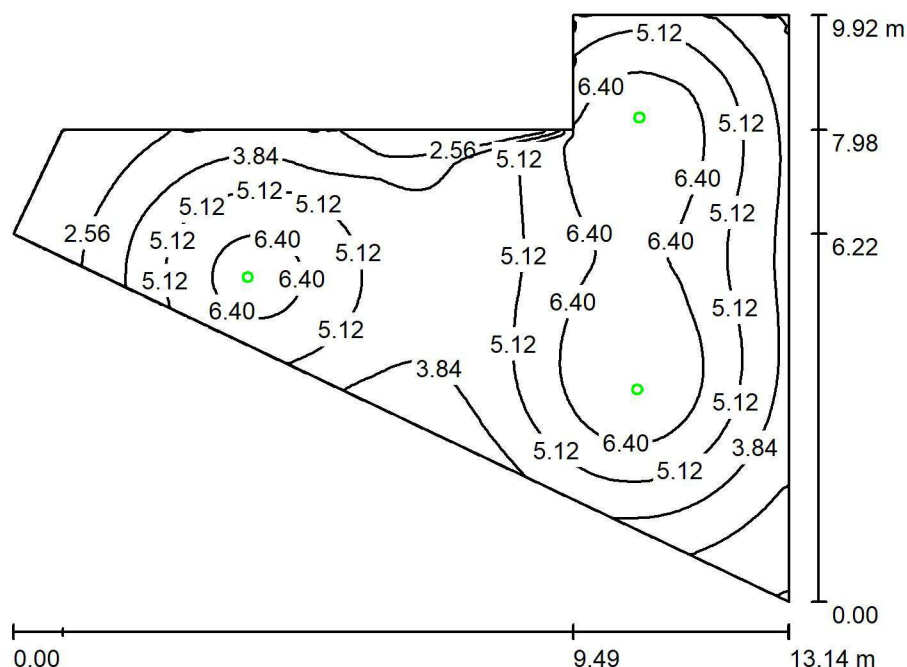
Wykaz opraw

Nr.	Ilość	Etykieta (Czynnik korekcyjny)	Φ (Oprawa) [lm]	Φ (Lampy) [lm]	P [W]
1	4	TM TECHNOLOGIE 32_NM iTECH M2 NM (1.000)	270	270	3.7
W sumie:			1081	1080	14.8

Specyfikacja mocy przyłączeniowej: $0.18 \text{ W/m}^2 = 3.62 \text{ W/m}^2 / 100 \text{ lx}$ (Powierzchnia podstawowa: 81.41 m^2)

Edytor
Telefon
faks
e-Mail

0.14 Sala kawiarni / Ośw. awaryjne / Podsumowanie



Wysokość pomieszczenia: 3.500 m, Wysokość montażu: 3.500 m,
Współczynnik konserwacji: 0.90

Wartości Lux, Skala 1:128

Powierzchnia	ρ [%]	E_m [lx]	E_{min} [lx]	E_{max} [lx]	E_{min} / E_m
Płaszczyzna pracy	/	4.90	1.19	7.61	0.244
Podłoga	0	4.90	1.18	7.60	0.242
Sufit	0	0.02	0.00	0.54	0.012
Ściany (6)	0	2.69	0.02	23	/

Płaszczyzna pracy:

Wysokość: 0.000 m
Siatka: 128 x 128 Punkty
Margines: 0.000 m

Scena oświetlenia awaryjnego (EN 1838):

Zostanie obliczone tylko światło bezpośrednie.

Współdziałanie odbitego światła nie jest uwzględnione.

Wykaz opraw

Nr.	Ilość	Etykieta (Czynnik korekcyjny)	Φ (Oprawa) [lm]	Φ (Lampy) [lm]	P [W]
1	3	TM TECHNOLOGIE 32_NM iTECH M2 NM (1.000)	270	270	3.7
W sumie:			811	810	11.1

Specyfikacja mocy przyłączeniowej: $0.16 \text{ W/m}^2 = 3.22 \text{ W/m}^2 / 100 \text{ lx}$ (Powierzchnia podstawowa: 70.39 m^2)